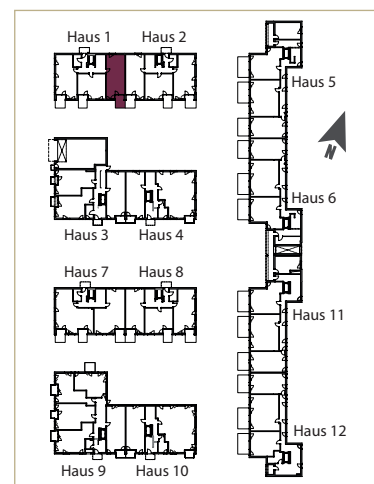


Haus 1
Whg. 1.0.1/EG
(2001 laut Teilungserklärung)
2-Zimmer-Wohnung

Wohnen/Kochen/Essen	26,69 m ²
Schlafen	14,66 m ²
Duschbad	6,30 m ²
Flur	4,10 m ²
Terrasse 8,88 m ² /2	4,44 m ²

Gesamt Wohnfläche 56,21 m²
Gesamt Wohn-/Nutzfläche 60,65 m²



Maßstab ca. 1:75