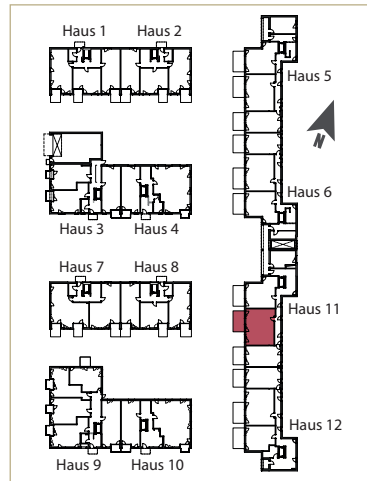


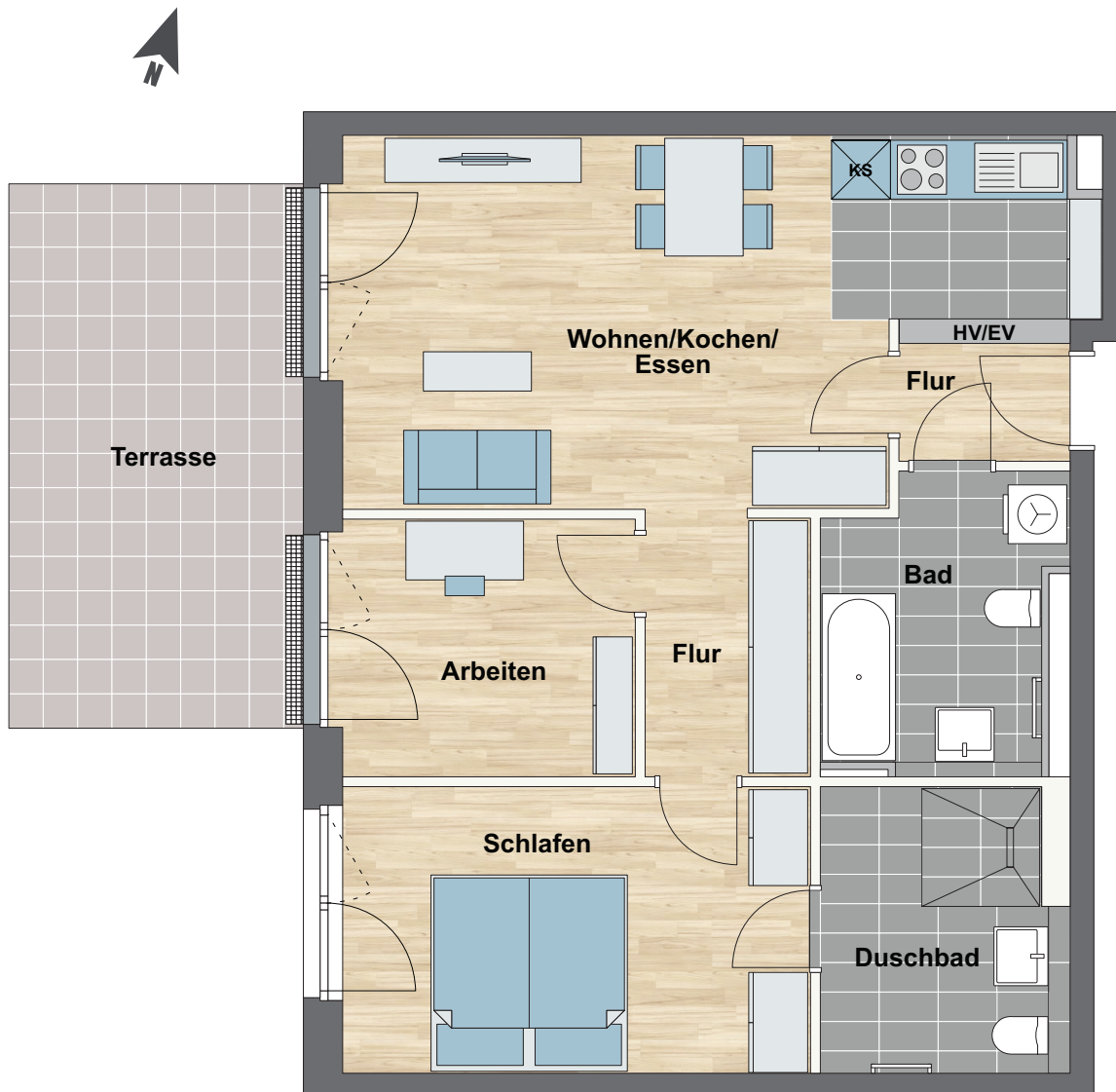
## Haus 11 Whg. 11.0.2/EG

(2060 laut Teilungserklärung)  
**2,5-Zimmer-Wohnung**



Wohnen/Kochen/Essen	25,29 m <sup>2</sup>
Schlafen	13,92 m <sup>2</sup>
Arbeiten(privat)	8,15 m <sup>2</sup>
Bad	6,60 m <sup>2</sup>
Duschbad	6,86 m <sup>2</sup>
Flur	2,09 m <sup>2</sup>
Flur 2	4,54 m <sup>2</sup>
Terrasse 16,64 m <sup>2</sup> /2	8,32 m <sup>2</sup>

**Gesamt Wohnfläche** 75,78 m<sup>2</sup>  
**Gesamt Wohn-/Nutzfläche** 84,10 m<sup>2</sup>



Maßstab ca. 1:75