

Haus 4

Whg. 4.0.1/EG

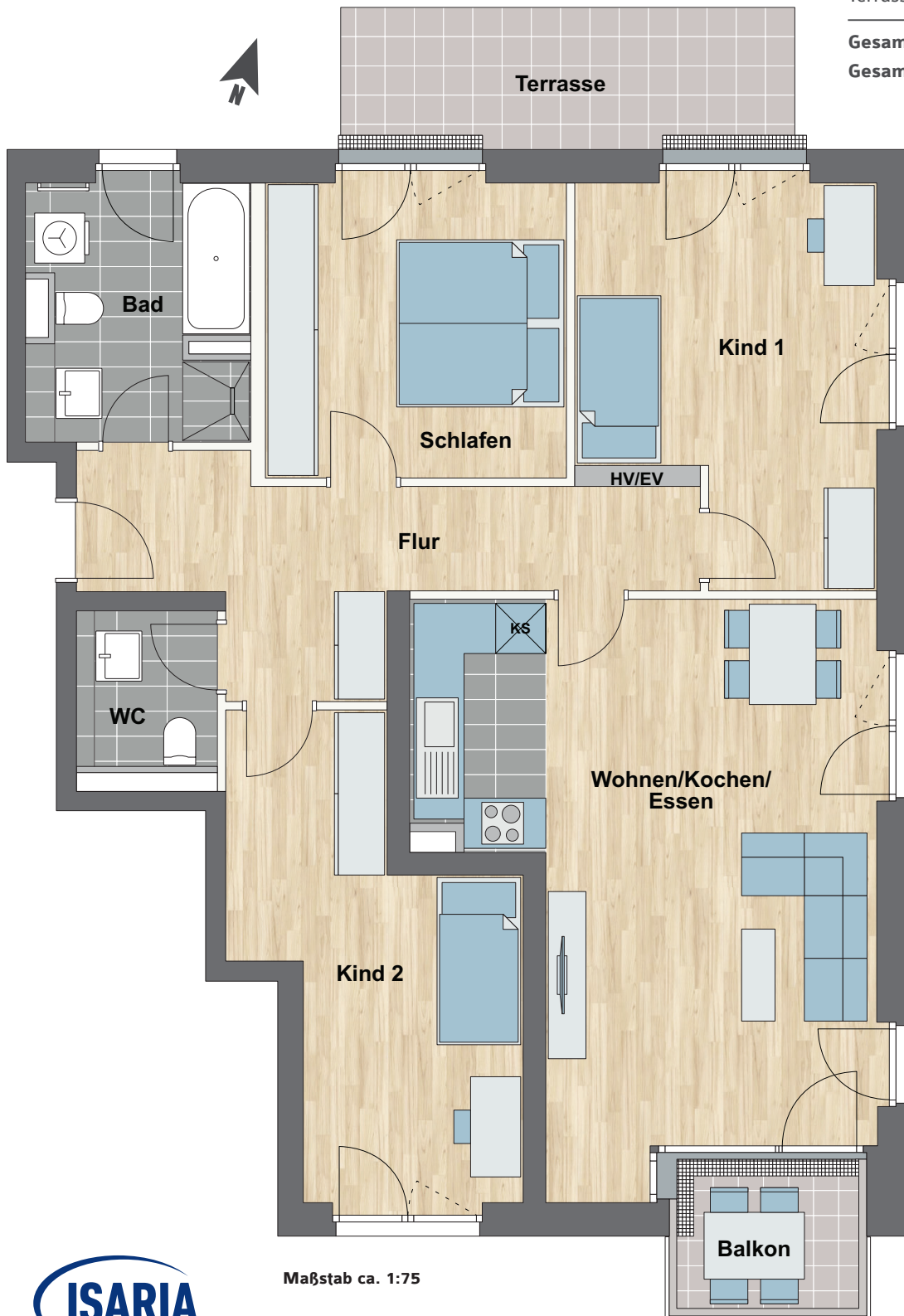
(2047 laut Teilungserklärung)

4-Zimmer-Wohnung

Wohnen/Kochen/Essen	31,88 m ²
Schlafen	12,99 m ²
Kind	15,80 m ²
Kind 2	15,33 m ²
Bad	7,71 m ²
WC	3,04 m ²
Flur	12,78 m ²
Balkon 4,64 m ² /2	2,32 m ²
Terrasse 9,24m ² /2	4,62 m ²

Gesamt Wohnfläche 106,46 m²

Gesamte Wohn-/Nutzfläche 113,40 m²



Maßstab ca. 1:75

