

Haus 4 Whg. 4.4.1/4.OG

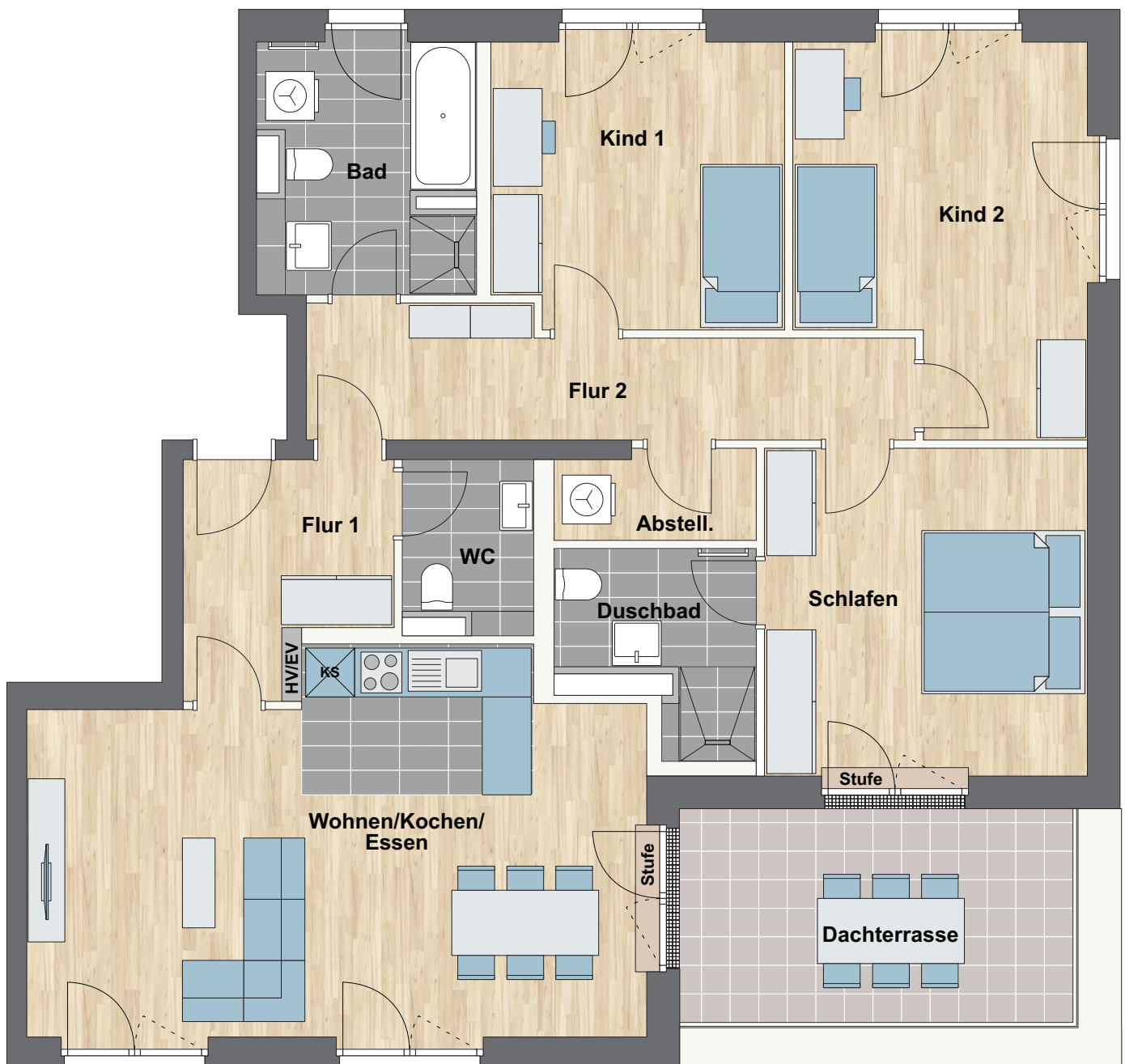
(2058 laut Teilungserklärung)

4-Zimmer-Wohnung

Wohnen/Kochen/Essen	33,81 m ²
Schlafen	16,18 m ²
Kind	12,73 m ²
Kind 2	16,00 m ²
Bad	7,71 m ²
Duschbad	4,71 m ²
WC	3,13 m ²
Abstell.	2,67 m ²
Flur	6,41 m ²
Flur2	10,52 m ²
Dachterasse 13,22 m ² /2	6,61 m ²

Gesamt Wohnfläche 120,48 m²

Gesamt Wohn-/Nutzfläche 127,09 m²



Maßstab ca. 1:75