

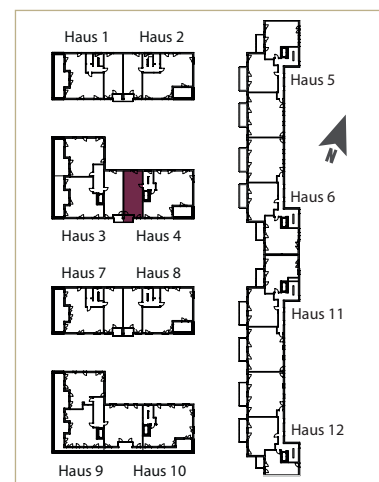
## Haus 4 Whg. 4.4.2/4.OG

(2059 laut Teilungserklärung)

### 2-Zimmer-Wohnung

Wohnen/Kochen/Essen	30,13 m <sup>2</sup>
Schlafen	14,63 m <sup>2</sup>
Duschbad	6,44 m <sup>2</sup>
Flur	4,16 m <sup>2</sup>
Balkon 4,76 m <sup>2</sup> /2	2,38 m <sup>2</sup>

<b>Gesamt Wohnfläche</b>	<b>57,73 m<sup>2</sup></b>
<b>Gesamt Wohn-/Nutzfläche</b>	<b>60,11 m<sup>2</sup></b>



Maßstab ca. 1:75