

## Haus 5 Whg. 5.4.1/4.OG

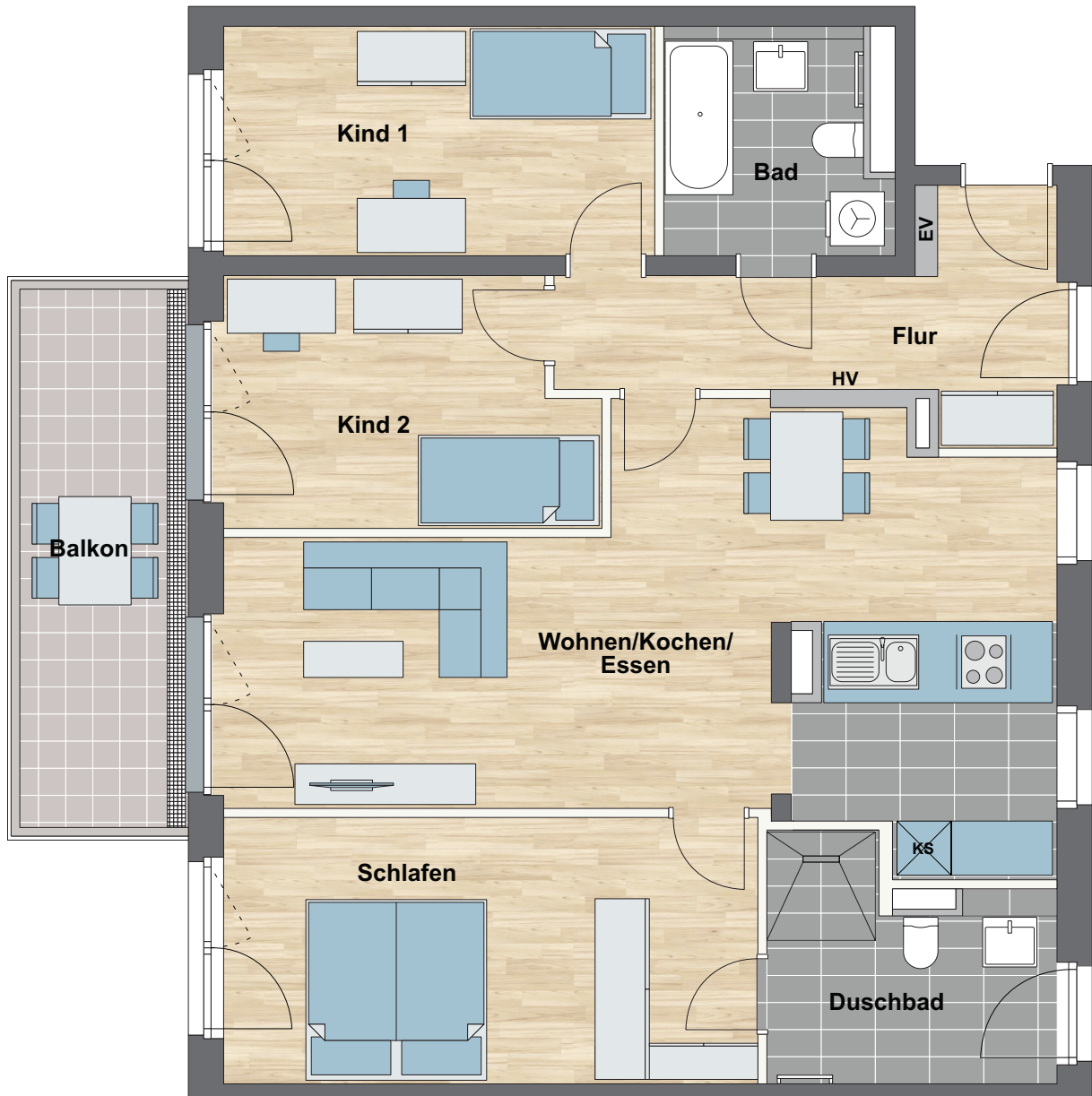
(2074 laut Teilungserklärung)

### 4-Zimmer-Wohnung

Wohnen/Kochen/Essen	35,32 m <sup>2</sup>
Schlafen	17,35 m <sup>2</sup>
Kind	12,00 m <sup>2</sup>
Kind	11,10 m <sup>2</sup>
Bad	5,57 m <sup>2</sup>
Duschbad	7,18 m <sup>2</sup>
Flur	9,10 m <sup>2</sup>
Balkon 12,70 m <sup>2</sup> /2	6,35 m <sup>2</sup>

**Gesamt Wohnfläche** 104,06 m<sup>2</sup>

**Gesamt Wohn-/Nutzfläche** 110,41 m<sup>2</sup>



Maßstab ca. 1:75