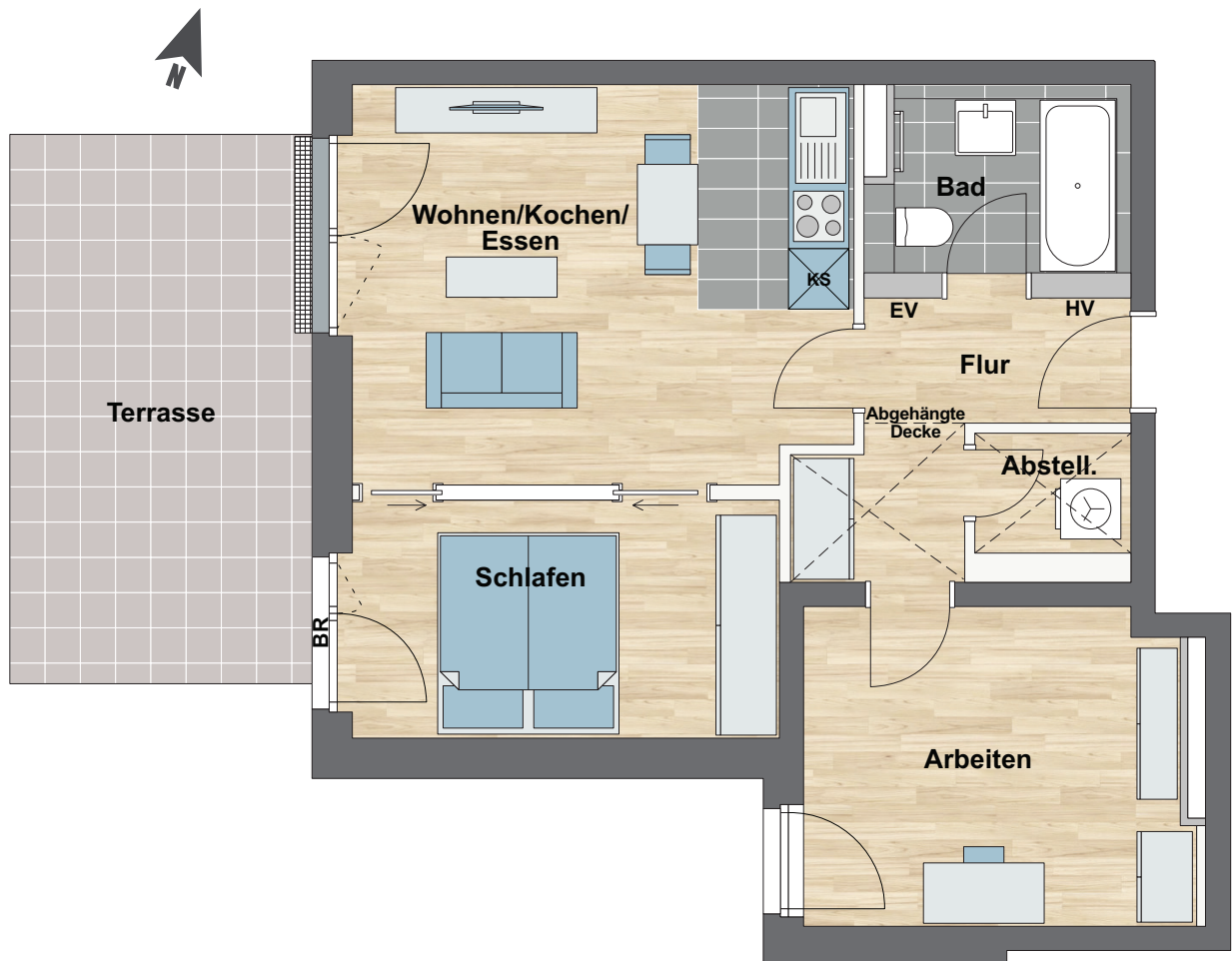


## Haus 6 Whg. 6.0.1/EG

(2078 laut Teilungserklärung)  
**3-Zimmer-Wohnung**

Wohnen/Kochen/Essen	19,81 m <sup>2</sup>
Schlafen	10,26 m <sup>2</sup>
Arbeiten (privat)	11,89 m <sup>2</sup>
Bad	4,52 m <sup>2</sup>
Abstell.	1,85 m <sup>2</sup>
Flur	5,81 m <sup>2</sup>
Terrasse 16,38 m <sup>2</sup> /2	8,19 m <sup>2</sup>

**Gesamt Wohnfläche** 62,33 m<sup>2</sup>  
**Gesamt Wohn-/Nutzfläche** 70,52 m<sup>2</sup>



Maßstab ca. 1:75