

## Haus 6 Whg. 6.1.4/1.OG

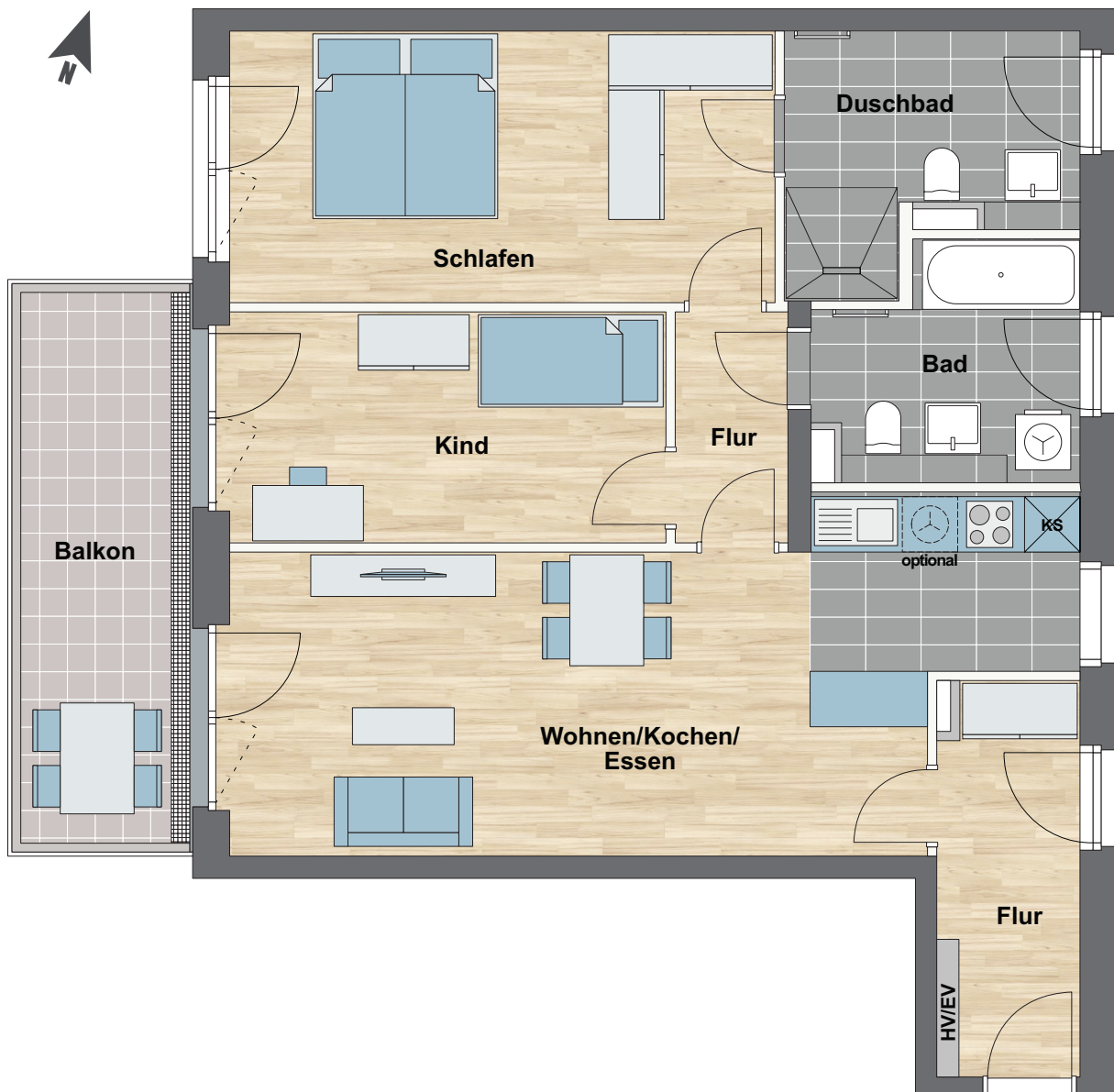
(2084 laut Teilungserklärung)

### 3-Zimmer-Wohnung

Wohnen/Kochen/Essen	29,15 m <sup>2</sup>
Schlafen	17,35 m <sup>2</sup>
Kind	12,10 m <sup>2</sup>
Bad	6,43 m <sup>2</sup>
Duschbad	7,32 m <sup>2</sup>
Flur	6,14 m <sup>2</sup>
Flur	3,05 m <sup>2</sup>
Balkon 12,68 m <sup>2</sup> /2	6,34 m <sup>2</sup>

**Gesamt Wohnfläche** 87,88 m<sup>2</sup>

**Gesamt Wohn-/Nutzfläche** 94,22 m<sup>2</sup>



Maßstab ca. 1:75