

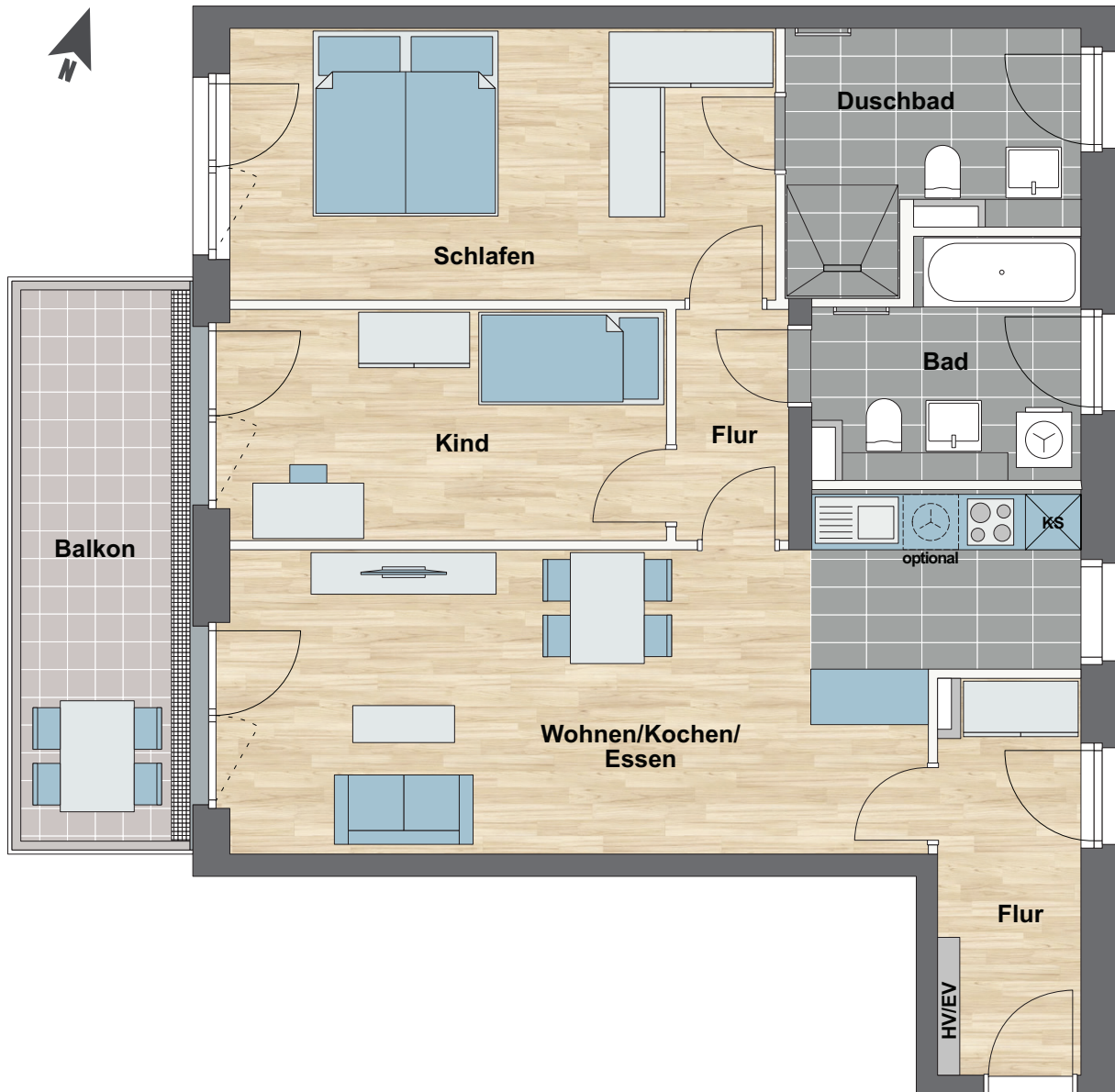
Haus 6 Whg. 6.2.4/2.OG

(2088 laut Teilungserklärung)

3-Zimmer-Wohnung

| | |
|--------------------------------|----------------------|
| Wohnen/Kochen/Essen | 29,17 m ² |
| Schlafen | 17,35 m ² |
| Kind | 12,10 m ² |
| Bad | 6,61 m ² |
| Duschbad | 7,50 m ² |
| Flur | 6,01 m ² |
| Flur | 3,05 m ² |
| Balkon 12,68 m ² /2 | 6,34 m ² |

Gesamt Wohnfläche 88,12 m²
Gesamt Wohn-/Nutzfläche 94,46 m²



Maßstab ca. 1:75